

01204322 Embedded Systems: Diagram Circuit

ชื่อทีม: บริน บริน

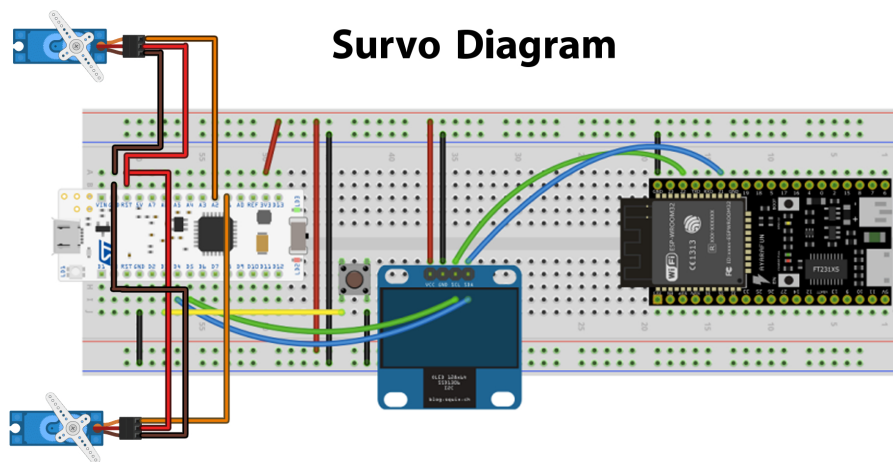
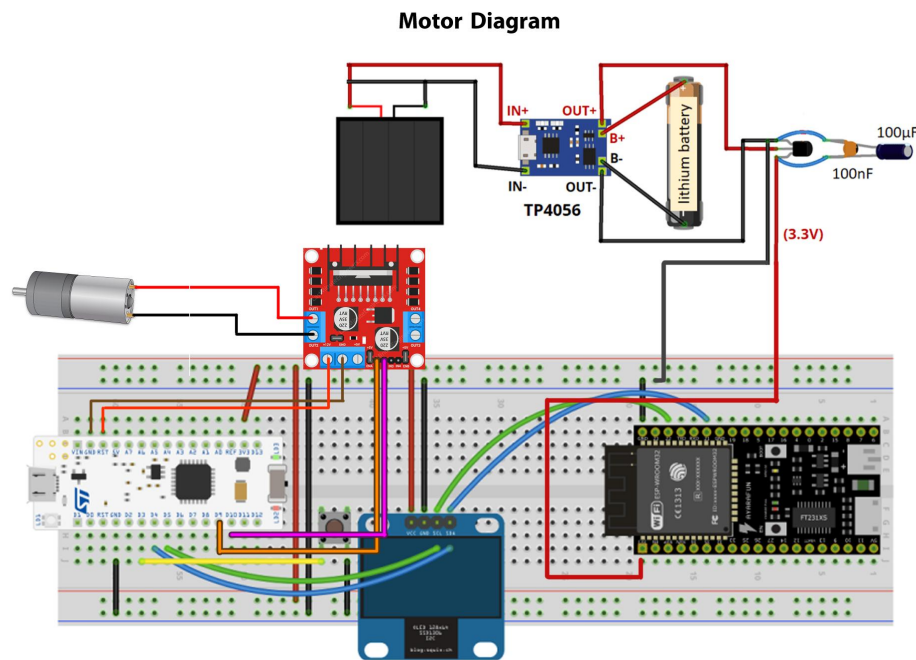
สมาชิก:

6110500151 นางสาวศดาภา จิงธนาเจริญเลิศ

6110503355 นางสาวพาขวัญ เสริมเจริญกิจ

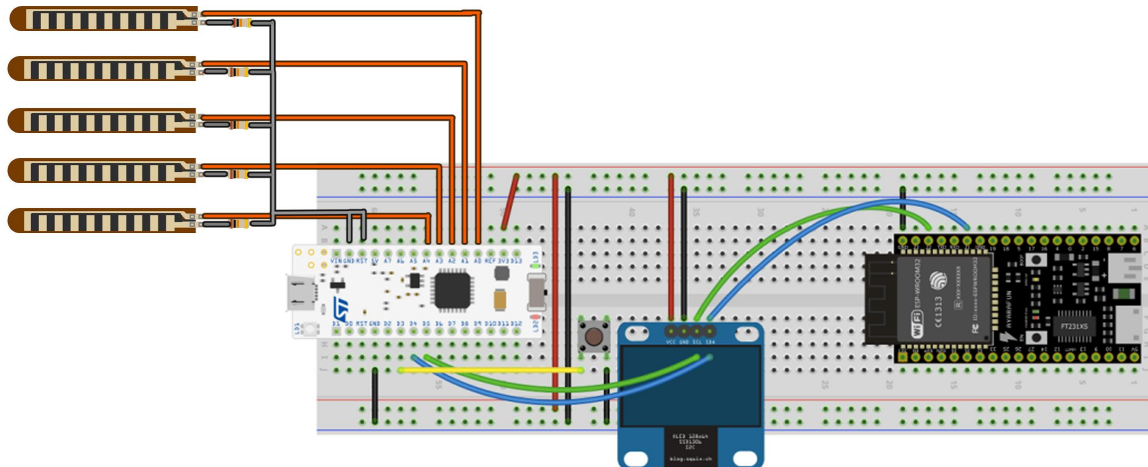
6110503461 นางสาววิภาวิศ ต้องประสงค์

ชื่อโครงการ: รถตัดหญ้าอัจฉริยะ



จากไดอะแกรมข้างต้น บอร์ด Nucleo จะเป็นตัวควบคุม motor ผ่าน Motor Driver PWM Speed Control L298N (ตัวสีแดง) และควบคุม servo ที่ทำหน้าที่เป็นล้อ โดยต่อ I2C เพื่อรับคำสั่งที่ส่งมาจาก NodeMCU ซึ่งตัว NodeMCU จะถูกจ่ายไฟให้โดย Solar cell ที่อยู่บนตัวรถ และรับข้อมูลคำสั่งผ่าน Wifi มาจากส่วน Flex sensor

## Flex Sensor Diagram



ไดอะแกรมนี้ แสดงถึงวงจรในส่วนของ Flex sensor โดยบอร์ด Nucleo จะเป็นตัวรับค่าจากถูงมือที่ติด Flex sensor ไว้บริเวณนิ้ว จากนั้นนำมาประมวลผล ตรวจสอบเงื่อนไขว่าเป็นค่าสั่งใด และส่งผ่านการต่อแบบ I2C ให้ NodeMCU เพื่อให้ NodeMCU จะสามารถส่งคำสั่งผ่าน Wifi ไปให้บอร์ดที่อยู่ตัวถัดต่อไป